



sd cinematografica

Lungotevere delle navi 19 - 00196 Rome - Italy
www.sdcinematografica.it

presenta

Diari

dalla Savana

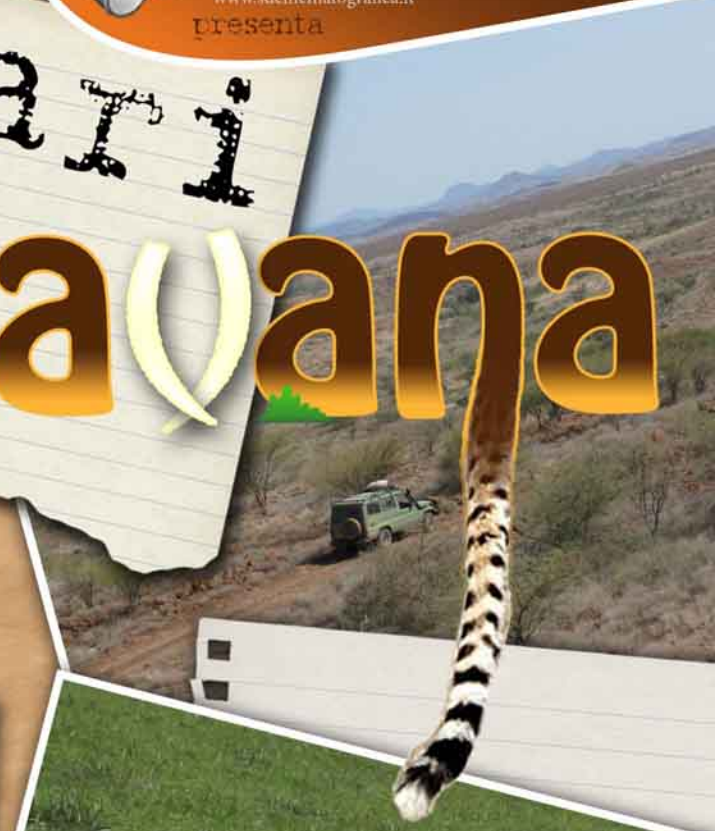
di Giuseppe
Bucciarelli



Africa: un continente
leggendario.

Seguiteci lungo i sentieri piu' nascosti della savana per scoprire i segreti che si celano lungo le piste meno battute dell' Africa orientale.

Tra guerrieri Masai, bracconieri e grandi predatori imparerete a orientarvi tra un dedalo di racconti e leggende che Giuseppe, un biologo e documentarista che vive in Kenia da anni, scoperà per voi.



Diari dalla Savana

di Giuseppe
Bucciarelli

EPISODIO 1.
A SPASSO CON
I BABBUINI

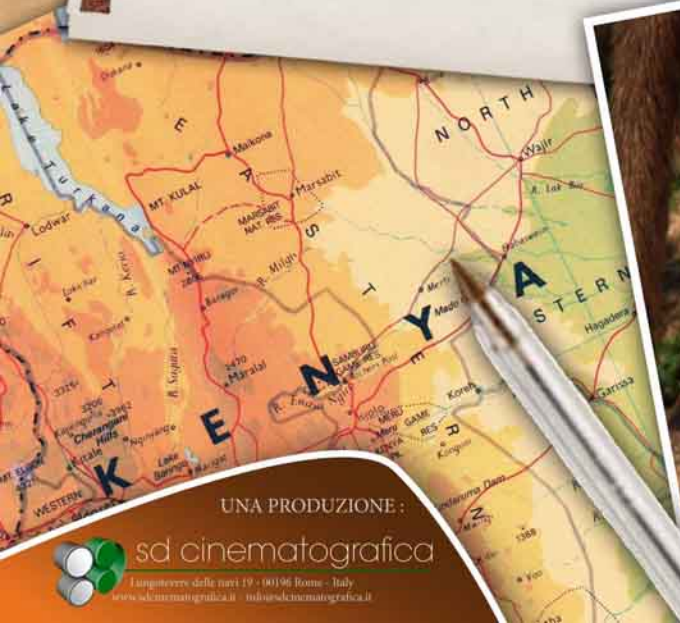


Un terrificante urlo gutturale scuote il torpore del mezzogiorno africano. Una specie di ruggito da orco. Se non lo aveste già' riconosciuto pensereste a un troll appostato tra i cespugli.

Vi avvicinate con cautela e d' improvviso vi ritrovate a fissare decine di occhi che come specchi d' ambra vi osservano dal folto dei cespugli.

Babbuini... Sono animali disprezzati e perseguitati da tutti per il loro comportamento spregiudicato, cleptomane e a volte aggressivo

Ma qui siete in un luogo speciale e questi sono babbuini speciali. Un gruppo di masai locali e' riuscito ad abituare i babbuini alla presenza umana a tal punto che e' possibile passare ore nel branco osservandone il comportamento come mai e' stato possibile fare fino ad ora. E scoprirete che come per i loro lontani cugini umani i rapporti tra individui sono fatti di gelosie, tradimenti, alleanze lotte, invidie, amicizie e tenere carezze.



UNA PRODUZIONE:

sd cinematografica

lungotevere delle navi 19 - 00196 Roma - Italy

www.sd cinematografica.it info@sd cinematografica.it

Diari dalla Savana

EPISODIO 2.
LA NOTTE
DEI LEONI

di Giuseppe
Bucciarelli



Il sole tramonta in un istante
all' Equatore.

Dopo, solo il silenzio della notte e
artigli nel buio.

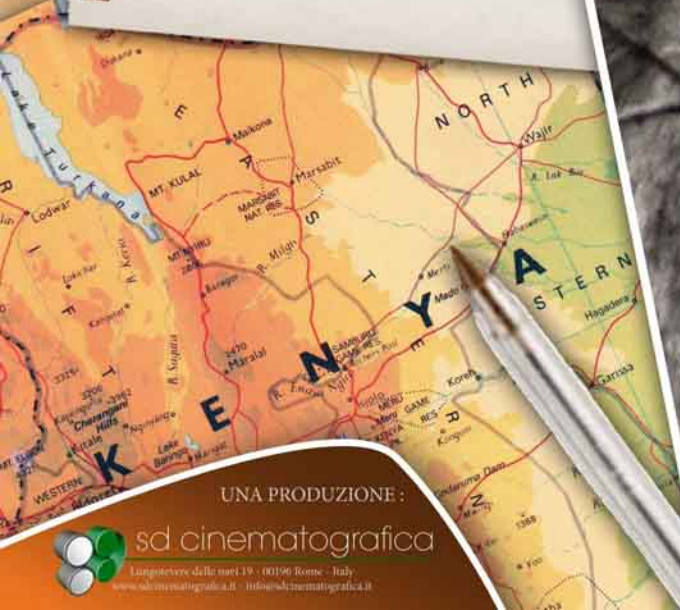
E' il tempo dei predatori.

Seguite un team di scienziati alle prese
con radio, collari telemetrici e antenne
per cercare di individuare un gruppo di
leoni nel fitto della boscaglia.

Oppure stipate la vostra macchina con mezza
dozzina di guerrieri masai e avventuratevi nel
bush confidando solo nell' esperienza e
nell' ironia del popolo della savana.

Qualunque strada scegliate la notte sapra'
rivelarvi parte dei suoi segreti.

Ma attenti... non dimenticate mai che laggiu',
nel buio, i leoni vi aspettano in
agguato...



UNA PRODUZIONE:

sd cinematografica

Lungotevere dalle moli 19 - 00196 Roma - Italy
www.sd cinematografica.it - info@sd cinematografica.it

Diari dalla Savana

EPISODIO 4. LA VALLE DELLE ASCE

di Giuseppe
Bucciarelli



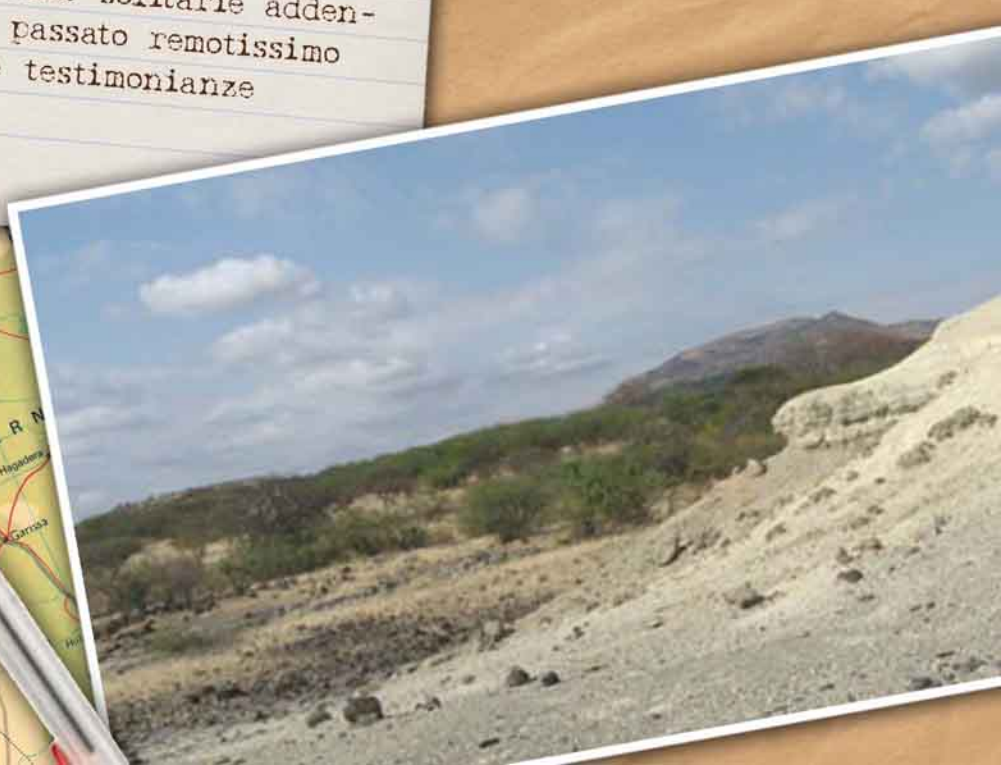
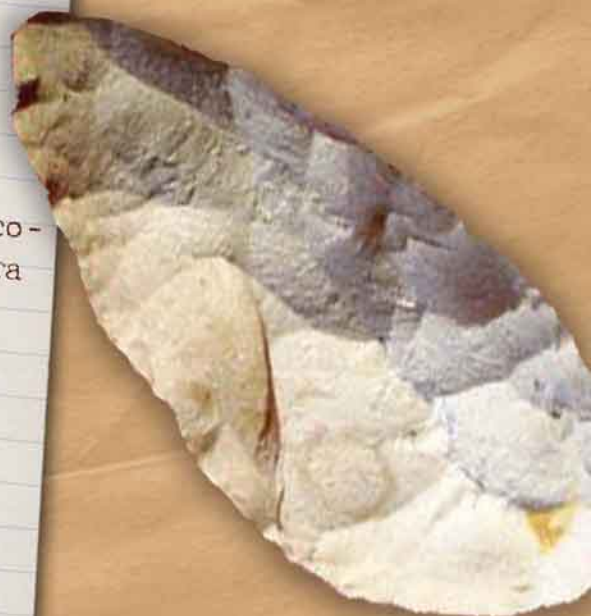
La Rift Valley meridionale, un ambiente ostile dove la vita si impone sul caldo e la siccità. Il letto di un fiume salmastro è ricoperto di ciottoli accarezzati dall'acqua.

Uno tra tanti colpisce l'attenzione per la forma che ricorda vagamente un cuore. Lo raccogliete e d'improvviso vi ritrovate in un'altra dimensione. Quel sasso è un'ascia di pietra.

Il suo costruttore dimenticato vi osserva dal passato. È un Homo erectus. Quel sasso scheggiato ha più di 800.000 anni.

Siamo a Olorgesailie, uno dei siti archeologici più famosi dell'Africa orientale. Un luogo perduto nel nulla. In pochi altri posti del pianeta esiste una concentrazione di asce preistoriche così alta.

Incaminatemi tra le acacie del bush africano tra branchi di giraffe e iene solitarie addentrando nel cuore di un passato remotissimo alla ricerca delle antiche testimonianze dell'alba dell'Uomo.



UNA PRODUZIONE:

sd cinematografica



Lungotevere dalle porte 19 - 00196 Roma - Italy

www.sd cinematografica.it - info@sd cinematografica.it

Diari dalla Savana

di Giuseppe
Bucciarelli

EPISODIO 5.
IL MONDO
PERDUTO



Campi di lava, silenzio e vento.

Diecimila anni fa una serie di eruzioni vulcaniche ridussero a brandelli un'intera regione creando dal nulla quello che oggi è conosciuto come il monte Suswa.

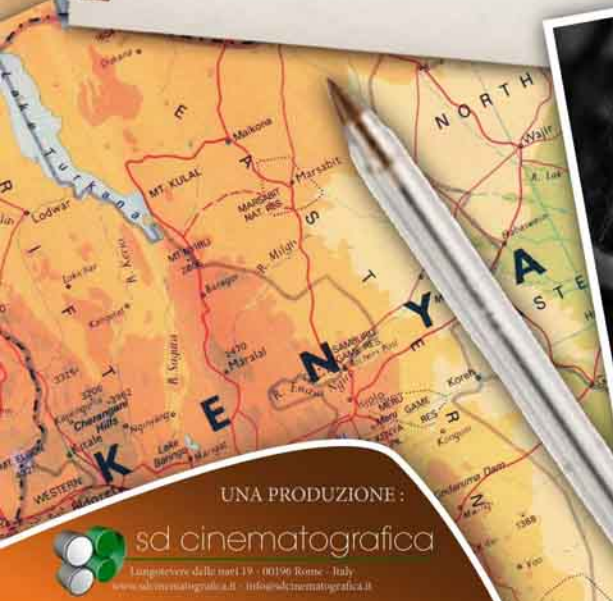
Al centro del cratere si apre una spettacolare, inaccessibile caldera i cui fianchi interni sprofondano verticali in un abisso.

Sul fondo solo foresta primordiale, moltitudini di uccelli e soffioni vulcanici.

Il Mondo Perduto.

Il regno dei leopardi e delle iene...

Cercate una via per penetrare in un universo vergine praticamente inesplorato che vi porterà infine a varcare la soglia per i Sotterranei di Susuwa...



UNA PRODUZIONE:

sd cinematografica



Lungotevere dalle moli 19 - 00196 Roma - Italy

www.sd cinematografica.it - info@sd cinematografica.it

Diari dalla Savana

EPISODIO 6.
I SOTTERRANEI
DI SUSWA

di Giuseppe
Bucciarelli



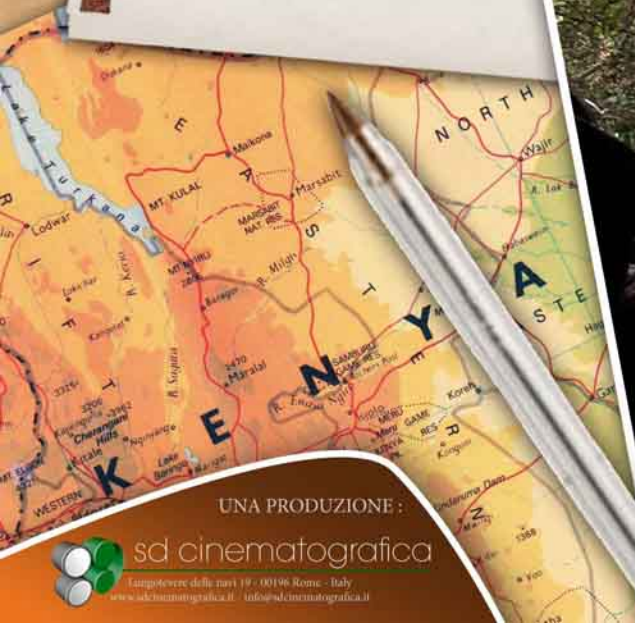
Il monte Suswa, un' immenso vulcano
figlio della Rift Valley.

Oggi quello che rimane di quel
turbolento passato e' un' immensa e
spettacolare caldera traforata da gallerie
che si perdono nel sottosuolo.

Esplorate questo mondo nascosto fatto di
oscurita' e occhi che spiano nel buio.

Migliaia di pipistrelli, tonnellate di guano; i
passi leggeri delle genette... il ruggito
sommesso del leopardo...

E scoprirete che in una caverna perduta
nell' abisso c' e' un luogo segreto che i
locali chiamano il Parlamento delle
Scimmie...



UNA PRODUZIONE:

sd cinematografica

Lungotevere delle navi 19 - 00198 Roma - Italy

www.sdcinematografica.it - info@sdcinematografica.it

Diari dalla Savana

di Giuseppe
Bucciarelli

EPISODIO 8.
CACCIATORI
DI UOMINI

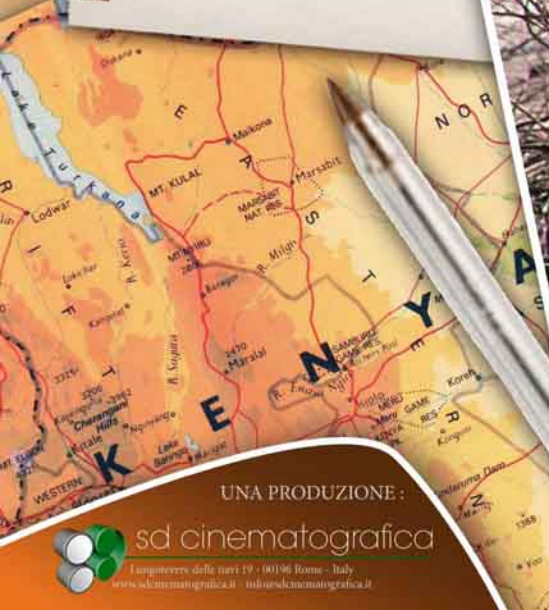
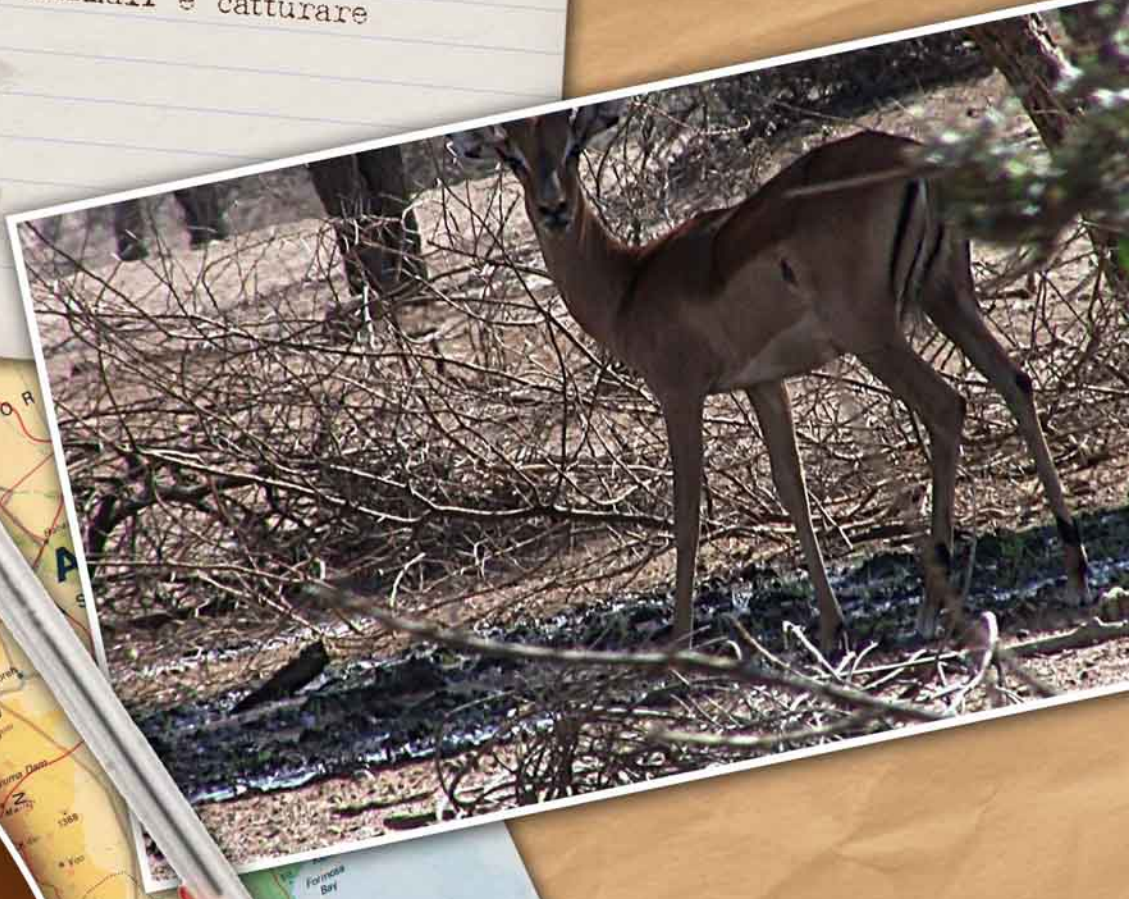


Le grandi pianure africane, una immensa regione dagli equilibri millenari. Un ecosistema minacciato da predatori umani...

Lasciatevi alle spalle le piste battute per addentrarvi nella savana ai piedi del monte Kilimangiaro insieme ai Community Scouts di Amboseli e Tzavo.

Non aspettatevi comodità ma solo un estenuante inseguimento sulle tracce dei bracconieri che infestano la zona.

Imparerete a trovare e rimuovere lacci e tagliole, liberare animali e catturare uomini.



UNA PRODUZIONE:

sd cinematografica



Lungotevere delle navi 19 - 00196 Roma - Italy

www.sd cinematografica.it info@sd cinematografica.it

Diari dalla Savana

di Giuseppe
Bucciarelli

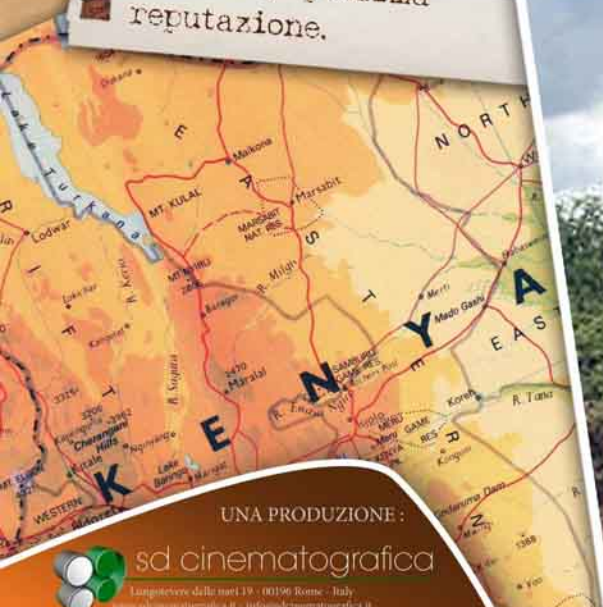
EPISODIO 9.
IL TRENO DEI
MANGIATORI
DI UOMINI



Kenya, 1898. La costruzione della ferrovia Uganda-Mombasa, ambizioso progetto della Corona Britannica, dovette essere interrotto per settimane. Gli operai indiani addetti alla posa dei binari si rifiutavano di lavorare. Gli spiriti erano penetrati nel campo e uccidevano gli uomini.

Gli "spiriti" erano due leoni inafferrabili che terrorizzarono la zona dello Tzavo per mesi. I leoni dopo aver beffato, e talvolta sbranato, i cacciatori più esperti furono infine abbattuti.

La ferrovia è ancora operativa, i vagoni sono quelli dell'epoca coloniale, cenare nella carrozza ristorante è un vero tuffo nel passato e il viaggio in treno tra Mombasa e Nairobi è forse una delle esperienze più memorabili che si possano fare in Africa. Quasi a passo d'uomo il treno attraversa la savana incontaminata tra branchi di gazzelle, gnu, struzzi e impala fino ad arrivare nella regione dello Tzavo, dove ancora oggi i suoi leoni godono di una sinistra, pessima reputazione.



UNA PRODUZIONE:

sd cinematografica



Lungotevere dalle moli 19 - 00196 Roma - Italy
www.sdcinematografica.it - info@sdcinematografica.it

Diari dalla Savana

di Giuseppe
Bucciarelli

HOST:
GIUSEPPE
BUCCIARELLI



CURRICULUM:

Giuseppe è un biologo con più di dieci anni di esperienza come ricercatore in biologia molecolare e analisi di bio-diversità.

Essendo curioso per natura ha però vissuto a bordo della sua piccola barca a vela di 6.7 metri "Maruzza" per tre anni, dal 2002 al 2005, navigando ovunque in Mediterraneo, tra la Corsica e il Medio Oriente.

Gli inverni di questi tre anni li ha spesi tra il Nord Africa, l'Oceano Pacifico e le regioni meridionali del Venezuela esplorando i fiumi e le culture che si estendono tra l'Orinoco e il Rio Negro.

Queste esperienze sono state per lui una grande fonte di ispirazione che lo hanno portato a produrre e dirigere il documentario AHMED E IL RITORNO DELL'ARABA FENICE, vincitore di 5 premi internazionali e trasmesso da National Geographic Channel e in parte da PBS.

Dal 2009 Giuseppe vive in Kenya dove lavora come produttore di documentari naturalistici.



UNA PRODUZIONE:

sd cinematografica



Lungotevere delle navi 19 - 00196 Roma - Italy

www.sdcinematografica.it - info@sdcinematografica.it

Diari dalla Savana

di Giuseppe
Bucciarelli

SD
PRODUZIONE:
CINEMATOGRAFICA



COMPANY PROFILE:

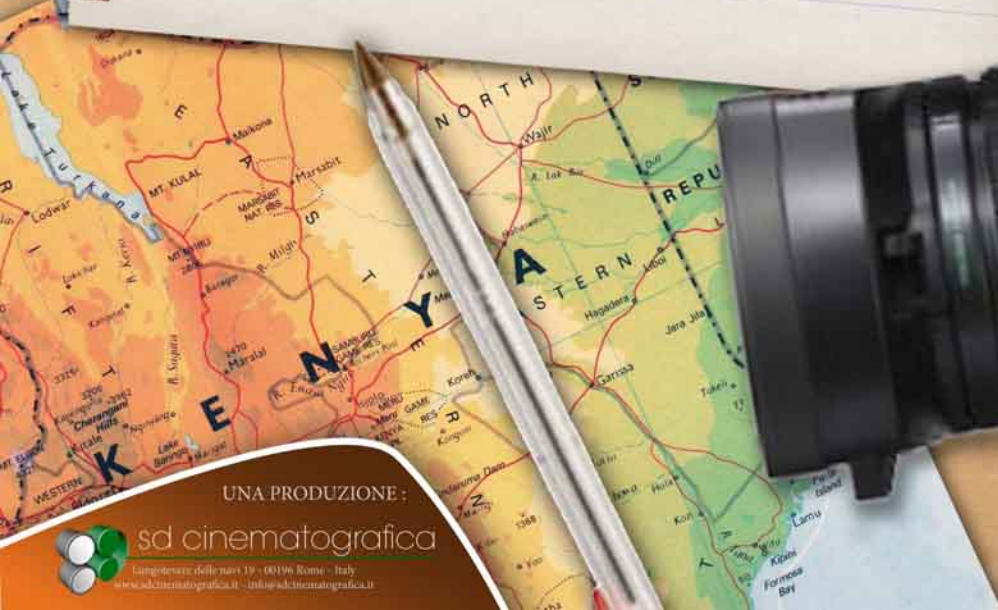
La SD CINEMATOGRAFICA nasce nel 1961 come società di produzione televisiva.

Dalla sua costituzione collabora prevalentemente con RAI e con le principali televisioni del mondo per la produzione di Film, Varietà, Documentari scientifici e culturali.

Da alcuni anni ha focalizzato la sua produzione sul documentario (naturalistico, scientifico e storico) raggiungendo livelli altissimi che le hanno permesso di annoverare tra i propri clienti National Geographic Channels, Discovery Channels, TF1, ARTE, NHK, TSR, ARD/BR, PBS, ZDF oltre a RAI e Mediaset.

Molti documentari hanno vinto importanti premi internazionali ai maggiori Festivals, tra cui una nomination all'Oscar, una agli Emmy ed una al Festival di Banff.

Ad oggi la SD Cinematografica ha al suo attivo più di 800 ore di programmi.



UNA PRODUZIONE:

sd cinematografica



Lungotevere delle navi 19 - 00196 Roma - Italy

www.sdcinematografica.it - info@sdcinematografica.it